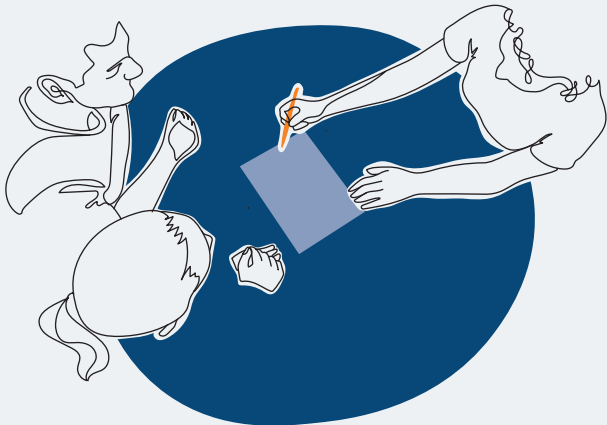




**aids
leipzig hilfe**

Beratung • Sexualität • Bildung



wir

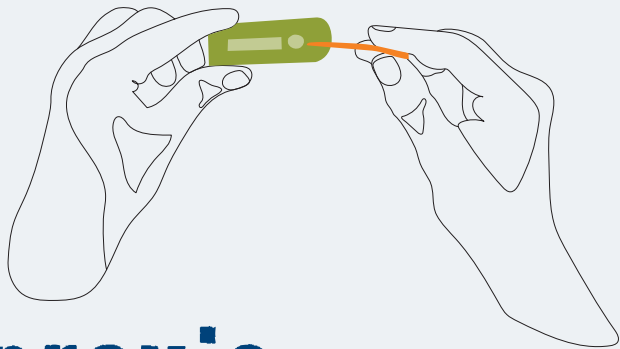
Die aidshife leipzig ist mehr, als der Name vermuten lässt. Wir wurden 1990 gegründet. Damit waren wir die erste Aidshilfe auf dem Gebiet der neuen Bundesländer. Niemand konnte ahnen, dass die Aidshilfen eines Tages nicht nur Spezialist*innen für Safer Sex und Leben mit HIV sind, sondern zu den wichtigsten Beratungsstellen in Deutschland gehören würden, die im Bereich der Aufklärung, Information und praktischer Hilfe in nahezu allen Fragen der menschlichen Sexualität beratend tätig sind. Das sind wir. Das Team der aidshife leipzig – multiprofessionell, engagiert, lösungsorientiert.

basis

Grundlagen für den Erfolg unserer Arbeit sind ein flexibles Konzept und die Vernetzung mit anderen Aidshilfen und vergleichbaren Organisationen. Wir reagieren fortlaufend auf Entwicklungen in Politik, Gesellschaft und Medizin. Die Inhalte unserer Seminare, Vorträge und Beratungen orientieren sich an den Möglichkeiten und Vorgaben der jeweiligen Zielgruppen. Gemeinsam mit unseren Kollegen*innen überall in Deutschland sind wir eine zentrale Anlaufstelle für Menschen mit HIV und leisten wichtige Antidiskriminierungsarbeit.

Wir verstehen uns als kompetente Ansprechpartner*innen für alle Fragen rund um das Thema der sexuellen Gesundheit.





praxis

In unserer Arbeit geht es um Begegnungen mit Menschen. Das kann telefonisch, virtuell oder ganz wörtlich gemeint sein, denn der persönliche Kontakt ist ein Schlüssel zum Erfolg unserer Arbeit. Einige Beispiele? Wir bieten einen HIV-Test an, selbstverständlich anonym und vertraulich. Gemeinsam mit unseren Klienten*innen lösen wir Alltagsprobleme. In der Sexualberatung gehen wir sexuellen Schwierigkeiten auf den Grund. Mit der Fachberatungsstelle »Leila« bieten wir Beratung und Begleitung für Sexarbeiter*innen an, auch vor Ort.

Wir gehen in Schulen und offerieren Weiterbildungen für Ärzte*innen. Partygäste der queeren Szene schätzen die Diskretion unserer Mitarbeiter*innen bei der aufsuchenden Arbeit. Die Prämissen unserer Angebote sind Einfühlungsvermögen, Lebensweltakzeptanz und eine Orientierung an den Bedürfnissen der Ratsuchenden.

engagement

Wie kann ich die aidshilfe leipzig unterstützen?

Unterstützung kann vielfältig aussehen: ehrenamtliches Engagement, Sach- und Geldspenden aber auch eine Vereinsmitgliedschaft.

Werde **jetzt** aktiv für die
aidshilfe leipzig!

Hiermit möchte ich ordentliches Mitglied der aidshilfe leipzig werden und damit einen wichtigen Beitrag für die Arbeit des Vereins leisten. Mit meiner Unterschrift auf der Rückseite bestätige ich, dass ich die Satzung der aidshilfe leipzig anerkenne.

Ich habe die Informationen zum Datenschutz und Persönlichkeitsrechten, welche ich auf der Internetseite der aidshilfe leipzig finde, gelesen und verstanden.

Der Mitgliedsbeitrag beträgt 4 Euro im Monat (48 Euro im Jahr). Ein Antrag auf ermäßigte Mitgliedschaft kann gestellt werden.

Jährlicher Beitrag

Name

Vorname

Straße

Hausnummer

PLZ

Ort

Telefon

E-Mail

Geburtsdatum

Datum

Unterschrift

Kontoinhaber*in

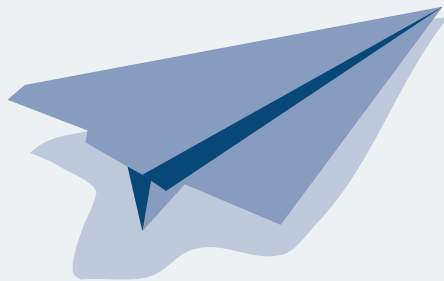
IBAN

BIC

Datum, Unterschrift

Einzugsermächtigung

Ich ermächtige die aidshilfe leipzig,
Zahlungen von meinem Konto mittels
Lastschrift einzuziehen.
Zugleich weise ich mein Kreditinstitut
an, die von meinem Konto gezogenen
Lastschriften einzulösen.



kontakt



aidshilfe leipzig

Ossietzkystraße 18
04347 Leipzig
(0341) 23 23 126
info@leipzig.aidshilfe.de
www.leipzig.aidshilfe.de

Bürozeiten

Montag bis Donnerstag
10–18 Uhr
Freitag 10–13 Uhr

Spendenkonto aidshilfe leipzig

Bank für Sozialwirtschaft
IBAN DE13 3702 0500 0003 5305 04
BIC BFSWDE33XXX

Spenden sind steuerlich absetzbar. Die aidshilfe leipzig als eingetragener Verein unter der Steuernr. 232/140/06758 beim Finanzamt Leipzig I als gemeinnützig und besonders förderungswürdig anerkannt.

STAATSMINISTERIUM
FÜR SOZIALES UND
VERBRAUCHERSCHUTZ



Ein Teil dieser Maßnahme wird über Steuergelder aus dem Haushalt des Landes Sachsen und des Gesundheitsamtes der Stadt Leipzig finanziert.

Illustrationen: Julika Prantner-Weber

 facebook.com/AHLeipzig

 instagram.com/aidshilfeleipzig